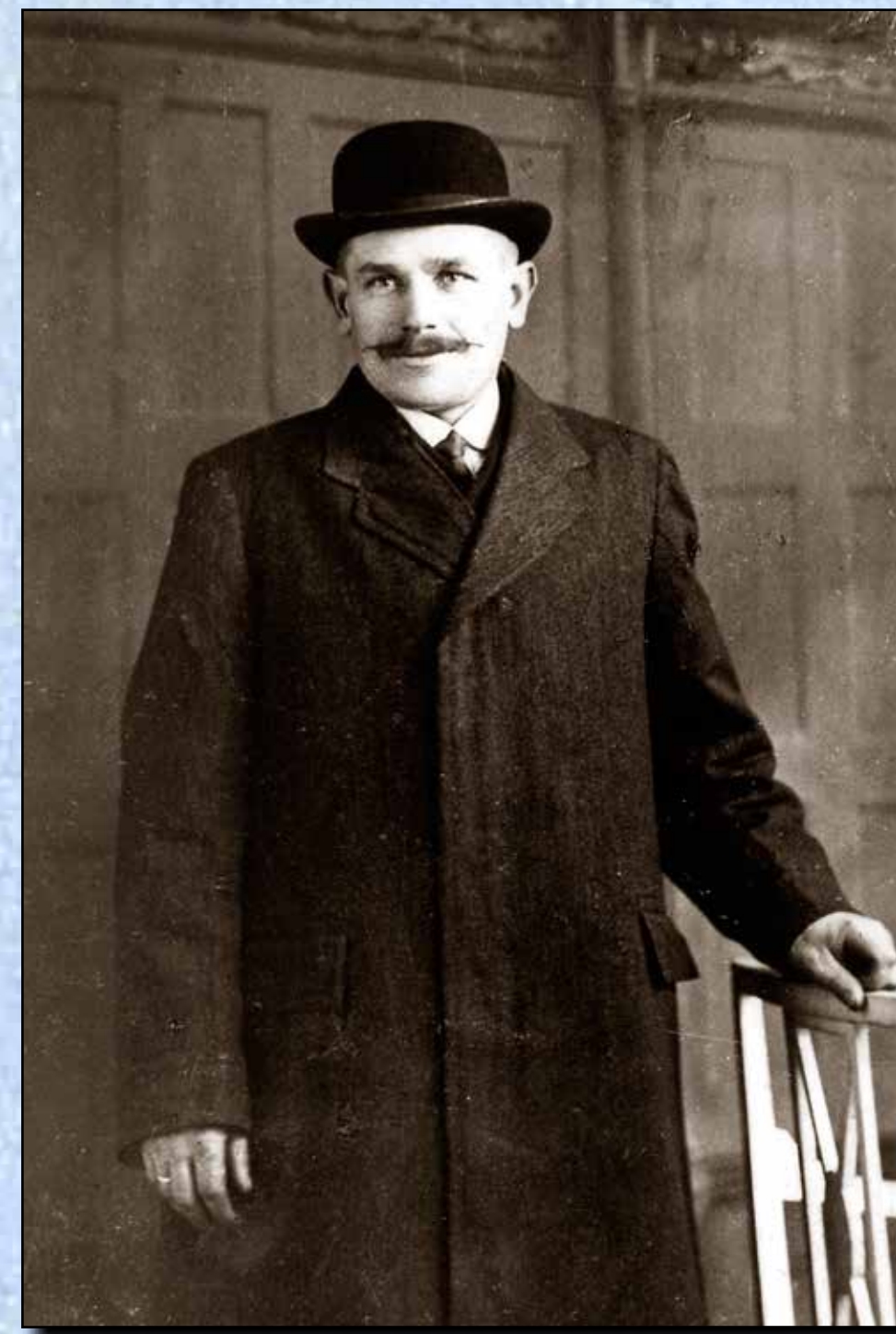


Gustav Sergo (1886-1971)



REGULAARSED LAEVAÜHENDUSED

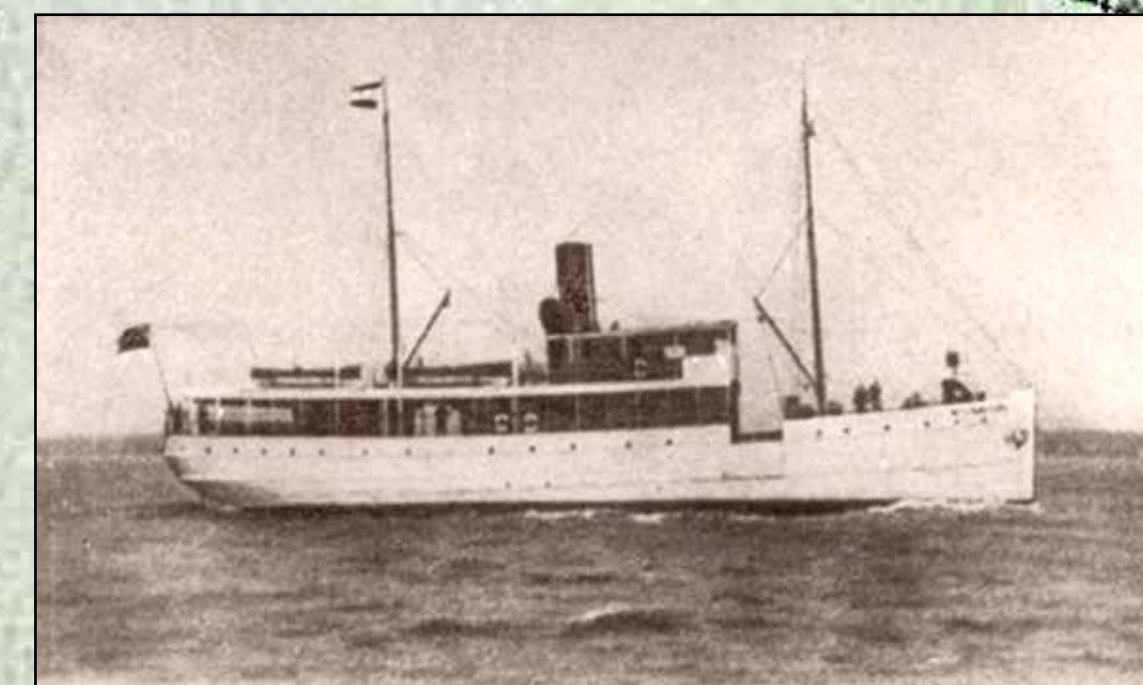
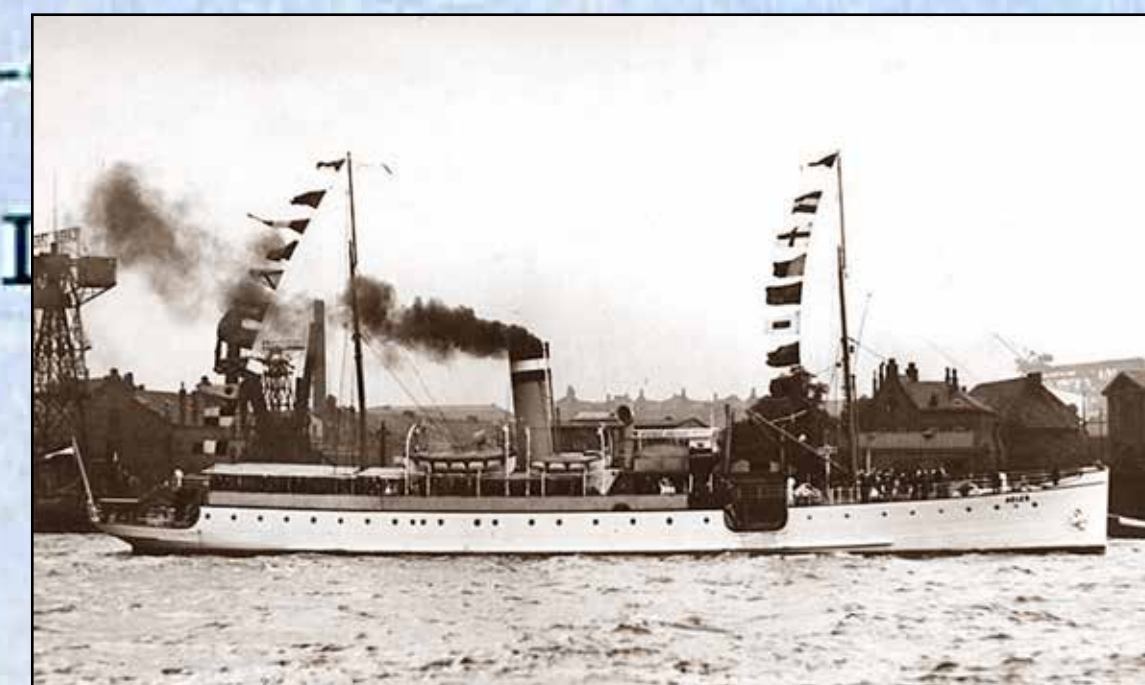
L/Ü. G. SERGO & Ko

SADAM, BAIKOVI SILD Nr. 1

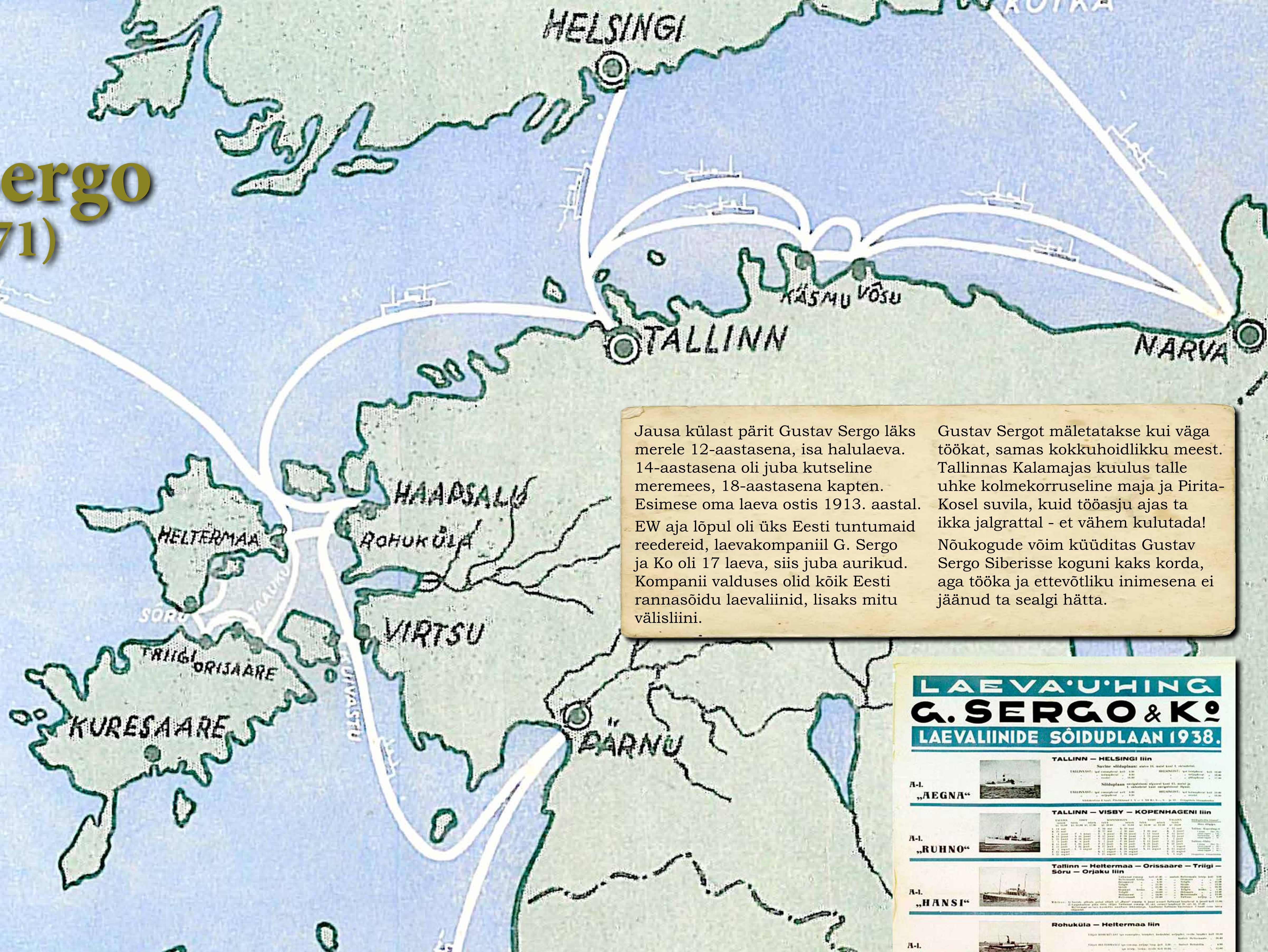
TELEGR. AADR.: „SERGOKO“

TELEFONID: 314-

TALLINNA









Laevaühingu korstnamärk



Jausa külast pärit Gustav Sergo läks merele 12-aastasena, isa halulaeva. 14-aastasena oli juba kutseline meremees, 18-aastasena kapten. Esimese oma laeva ostis 1913. aastal. EW aja lõpul oli üks Eesti tuntumaid reedereid, laevakomaniil G. Sergo ja Ko oli 17 laeva, siis juba aurikud. Kompanii valduses olid kõik Eesti rannasõidu laevaliinid, lisaks mitu välisliini.

Gustav Sergot mäletatakse kui väga töökat, samas kokkuhoidlikku meest. Tallinnas Kalamajas kuulus talle uhke kolmekorruseline maja ja Pirita-Kosel suvila, kuid tööasju ajas ta ikka jalgrattal - et vähem kulutada! Nõukogude võim küüditas Gustav Sergo Siberisse koguni kaks korda, aga tööka ja ettevõtliku inimesena ei jäänud ta sealgi hätta.

LAEVAÜHING G. SERGO & K ^o	
LAEVALIINIDE SÕIDUDLAAN 1938.	
TALLINN – HELSINGI liin	
A-l „AEGNA“	
TALLINN – VISBY – KOPENHAGENI liin	
A-l „RUHNO“	
Tallinn – Heltermaa – Orissaare – Triigi – Sõru – Orjaku liin	
A-l „HANSI“	
Rohuküla – Heltermaa liin	
A-l „GUSTAV“	
Virtsu – Kuivastu liin	
A-l „RUDOLF“	
A-l „VIIRE“	
Tallinn – Käsmu Võsu – Sillamäe – N.-Jõesuu – Narva liin	
A-l „JURU“	