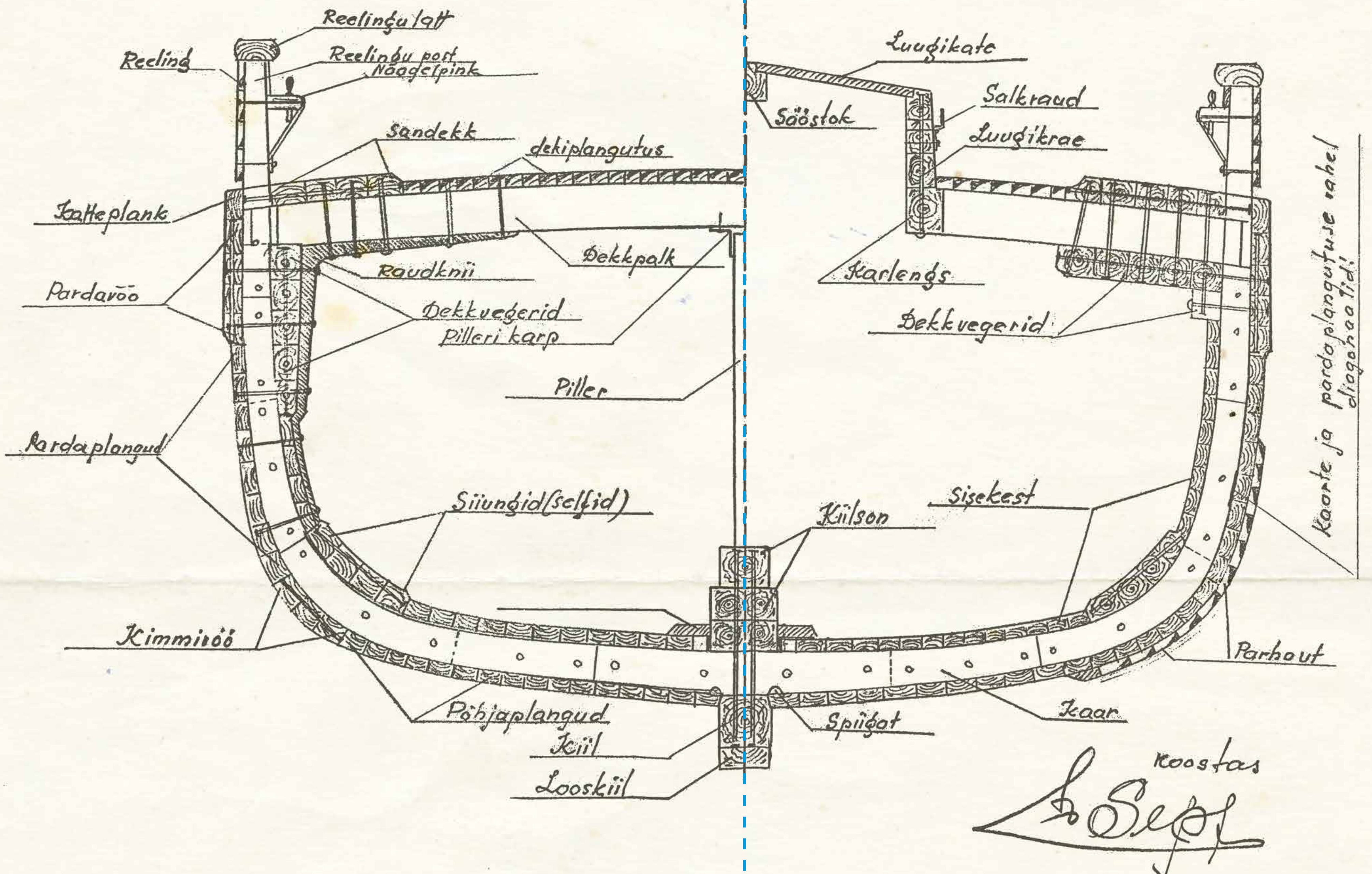


Purjelaeva ehituskonstruktsioon

Konstruktsiooni erisused

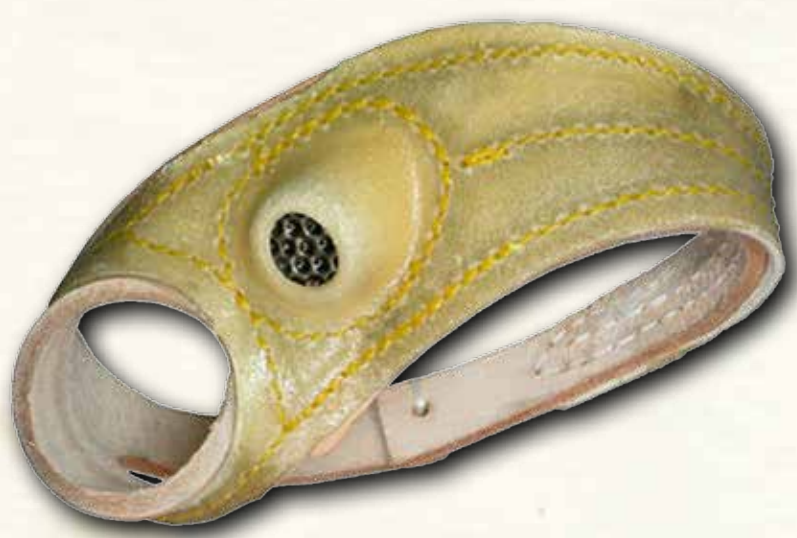
„Germanischer Lloyd” (Saksamaa)

„Lloyd Register of shipping” (Suurbritannia)



Eestis ehitati laevu enamasti Saksa nõuete järgi.

Herman Sepp 1982



Purjekinnas - purjede õblemiseks või parandamiseks. Peopesas on ümar metalltugevdus.



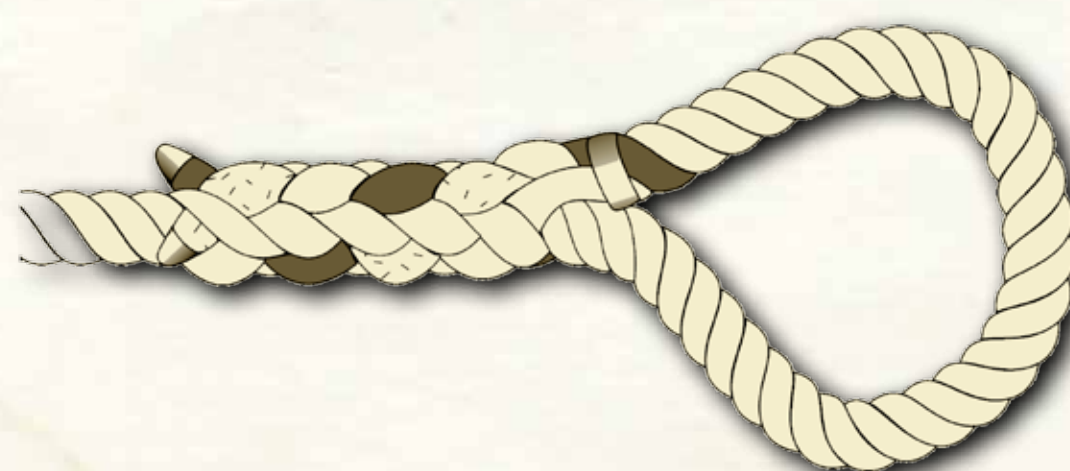
Miiuvinkel - käänatav vinkel nurkade ülekandmiseks.



Tessalduskirves - tera on risti kirvevarrega. Kasutatakse puidu tahumisel.



Malspiik - ühtlaselt otsa poole teravnev, umbes 30 cm pikkune terav pulk, mida kasutatakse pleissimisel ning hoovana mitmesugustel taglasetöödel, näiteks pentseldamisel pentslimaterjali (nööri, traati) pingutades.



Pleiss - põimitud trossi liide, mida kasutatakse kahe trossi ühendamiseks või ühe trossi otsale aasa tegemiseks.



Triivraud - laeva plangutuse vahede e. naatide tihendamiseks tõrvatakuga.